

本部
順心会本部 総務・人事 TEL(079)430-0270 FAX(079)430-0271
 〒675-0122 加古川市別府町別府865-1
 経理 TEL(079)430-0272 FAX(079)430-0271
のじぎく福祉会本部
 〒675-0003 加古川市神野町神野136-8 TEL(079)438-9696 FAX(079)438-9697

病院
順心病院 脳神経外科/内科/循環器科/外科/整形外科/耳鼻咽喉科/消化器内科/消化器外科/神経内科/形成外科
 呼吸器内科/呼吸器外科/麻酔科/リハビリテーション科/放射線科 174床
 【診療時間】 午前9:00~12:00 午後16:00~19:00
 〒675-0122 加古川市別府町別府865-1 TEL(079)437-3555 FAX(079)437-6785
 ★診察科目、時間等は上記の電話にてお問い合わせ下さい

順心リハビリテーション病院 内科/リハビリテーション科/神経内科/循環器内科/放射線科/歯科口腔外科
 【診療時間】 月~土 午前9:00~12:00 休診 日曜日、祝祭日 180床
 〒675-0005 加古川市神野町石守1632 TEL(079)438-2200 FAX(079)438-6085
 ★通所リハビリテーション ■実施日 月~土 ■ご利用時間 1部 9:00~12:15「送迎あり」
 2部 13:15~16:30「送迎あり」
 TEL(079)438-9070

加古川脳神経・認知リハビリテーション研究センター TEL(079)451-8730 FAX(079)451-8731

順心淡路病院 内科/呼吸器内科/消化器内科(内視鏡)/循環器内科/糖尿病内科/外科/整形外科/脳神経外科
 皮膚科/放射線科/リハビリテーション科/歯科口腔外科 172床
 〒656-2156 淡路市大町下66-1 TEL(0799)62-7501 FAX(0799)62-7502
 ★ご案内 ●歯科口腔外科(月・木・金・土) ★診察科目、時間等は上記の電話にてお問い合わせ下さい

順心神戸病院 内科、外科、脳神経外科、整形外科、眼科、皮膚科、肛門外科、リハビリテーション科
 【診療時間】 9:00~12:00、16:00~19:00 118床
 〒655-0008 神戸市垂水区小東台868-37 TEL(078)754-8700 FAX(078)754-8701

介護老人保健施設
白寿苑 受付窓口営業時間 月~金/8:45~17:30 土/8:45~13:00 200床
 順心かんの寿(デイケア) 営業時間 月~土/9:30~15:30 日/休業
 〒675-0005 加古川市神野町石守1632 TEL(079)438-2999 FAX(079)430-5108

淡路白寿苑 受付窓口営業時間 月~土/祝/8:45~17:30 日/8:45~13:00 100床
 デイケア営業時間 月~金/9:30~15:40 土/9:30~15:40 日/休業
 〒656-2151 淡路市大町畑584-6 TEL(0799)62-7200 FAX(0799)62-7201

夢前白寿苑 受付窓口営業時間 月~金/9:00~17:00 土/9:00~13:00 日/祝/休業 100床
 デイケア営業時間 月~土/9:30~15:55 日/祝/休業
 〒671-2135 姫路市夢前町塚本77-9 TEL(079)335-3320 FAX(079)335-1060

加古川白寿苑 受付窓口営業時間 月~土/8:45~17:30 日/祝/休業 100床
 デイケア営業時間 月~土/9:00~17:30 日/休業
 〒675-0015 加古川市野口町坂井字西ノ大町58-1 TEL(079)430-0033 FAX(079)430-0034

加西白寿苑 受付時間 平日/9:00~17:00 土/9:00~13:00 日/祝/休業 50床
 デイケア営業時間 平日/土/10:00~16:30 日/祝/休業
 〒675-2321 加西市北条町東高室字四ツ池1231-1 TEL(0790)43-9800 FAX(0790)43-9801

高砂白寿苑 受付窓口営業時間 平日/9:00~17:30 土/9:00~17:30 日/祝/休業 100床
 デイケア営業時間 月~土/祝/9:30~16:00 日/休業
 〒671-0123 高砂市北浜町西浜773-1 TEL(079)247-9811 FAX(079)247-9815

神戸長者町白寿苑 受付窓口営業時間 月~土/8:30~17:30 日/祝/休業 100床
 デイケア営業時間 月~土/祝/10:00~16:00 日/休業
 〒653-0866 神戸市長田区長者町19-1 TEL(078)646-9890 FAX(078)646-9893

有多機
順心会看護小規模多機能型居宅介護別府
 〒675-0122 加古川市別府町別府861-5 TEL(079)451-5544 FAX(079)451-5534

訪問看護ステーション別府
 〒675-0122 加古川市別府町別府861-5 TEL(079)451-5104 FAX(079)451-5103

順心会訪問看護ステーション加古川
 〒675-0003 加古川市神野町神野186-10 TEL(079)438-4565 FAX(079)430-5152

順心会訪問看護ステーション宝殿
 〒675-0054 加古川市米田町平津426-1 TEL(079)433-0901 FAX(079)433-0915

順心会訪問看護ステーション学園都市
 〒655-0008 神戸市垂水区小東台868-37 順心神戸病院 TEL(078)754-9164 FAX(078)754-9165

順心会訪問看護ステーション淡路
 〒656-2156 淡路市大町下66-1 TEL(0799)62-6910 FAX(0799)62-6911

グループホーム
オリーブの家 18名
 〒656-2151 淡路市大町畑638-4 TEL(0799)60-1150 FAX(0799)60-1151

しらぎくの家 9名
 〒675-0015 加古川市野口町坂井字西ノ大町58-1 TEL(079)430-0888 FAX(079)430-0888

しらゆりの家 9名
 〒675-2321 加西市北条町東高室字四ツ池1231-1 TEL(0790)43-9804 FAX(0790)43-9804

すすらの家 18名
 〒675-0005 加古川市神野町石守1651-10 TEL(079)430-5030 FAX(079)430-5031

のじぎくの里 9名
 〒671-0123 高砂市北浜町西浜773-3 TEL(079)247-9206 FAX(079)247-9201

こすもす園 デイサービス営業時間 月~土/9:20~16:30 50名
 〒675-0003 加古川市神野町神野136-8 TEL(079)438-7770 FAX(079)438-7686

のじぎくの里 デイサービス営業時間 月~日/9:00~16:30 ホームヘルパー受付時間 月~日/8:30~17:30 70名
 〒671-0123 高砂市北浜町西浜773-3 TEL(079)247-9200 FAX(079)247-9201

れい和こすもす園 29名
 〒675-0003 加古川市神野町神野145-2 TEL(079)438-0666 FAX(079)438-7685

特別支援老人ホーム

大学
関西看護医療大学
 〒656-2131 淡路市志筑1456-4
 TEL(0799)60-1200 FAX(0799)60-1201
 E-mail: daigaku@kki.ac.jp
 URL http://www.kki.ac.jp

学校
関西総合リハビリテーション専門学校
 〒656-2132 淡路市志筑新島7-4
 TEL(0799)60-3600 FAX(0799)60-3610

居宅介護支援センター
順心病院居宅介護支援センター
 〒675-0122 加古川市別府町別府865-1
 TEL(079)430-0211 FAX(079)430-0818

順心会居宅介護支援センター加古川
 〒675-0003 加古川市神野町神野186-10
 TEL(079)430-5117 FAX(079)430-5101

夢前白寿苑居宅介護支援センター
 〒671-2135 姫路市夢前町塚本77-9
 TEL(079)335-2578 FAX(079)335-1060

順心会居宅介護支援センター宝殿
 〒675-0054 加古川市米田町平津426-1
 TEL(079)434-4028 FAX(079)434-4100

順心会居宅介護支援センター学園都市
 〒655-0008 神戸市垂水区小東台868-37 順心神戸病院
 TEL(078)754-9081 FAX(078)754-9082

順心会居宅介護支援センター淡路
 〒656-2156 淡路市大町下65-1
 TEL(0799)62-7911 FAX(0799)62-7922

加西白寿苑居宅介護支援センター
 〒675-2321 加西市北条町東高室字四ツ池1231-1
 TEL(0790)43-9800 FAX(0790)43-9801

加古川白寿苑居宅介護支援センター
 〒675-0015 加古川市野口町坂井字西ノ大町58-1
 TEL(079)430-0495 FAX(079)430-0496

こすもす園居宅介護支援センター
 〒675-0003 加古川市神野町神野136-8
 TEL(079)438-7774 FAX(079)438-7685

のじぎくの里居宅介護支援センター
 〒671-0123 高砂市北浜町西浜773-3
 TEL(079)247-9210 FAX(079)247-9209

神戸長者町白寿苑居宅介護支援センター
 〒653-0866 神戸市長田区長者町19-1
 TEL(078)646-9891 FAX(078)646-9892

地域包括支援センターかこがわ北
 〒675-0003 加古川市神野町神野186-10
 TEL(079)430-5560 FAX(079)430-5561

ケアハウス
やすらぎ 定期巡回受付時間 月~日/8:30~17:30 100名
 〒675-0005 加古川市神野町石守1632-1
 TEL(079)438-5770 FAX(079)438-5760

津名やすらぎの里 ホームヘルパー受付時間 月~日/8:30~17:30 50名
 〒656-2156 淡路市大町下65-1
 TEL(0799)62-7400 FAX(0799)62-7401

すこやか デイサービス営業時間 月~土/8:30~18:00 30名
 〒675-0015 加古川市野口町坂井59-1
 TEL(079)430-0200 FAX(079)430-0201

障がい
自立支援センター むさしの里 31名
 〒671-0123 高砂市北浜町西浜751-1
 TEL(079)247-8080 FAX(079)247-8070

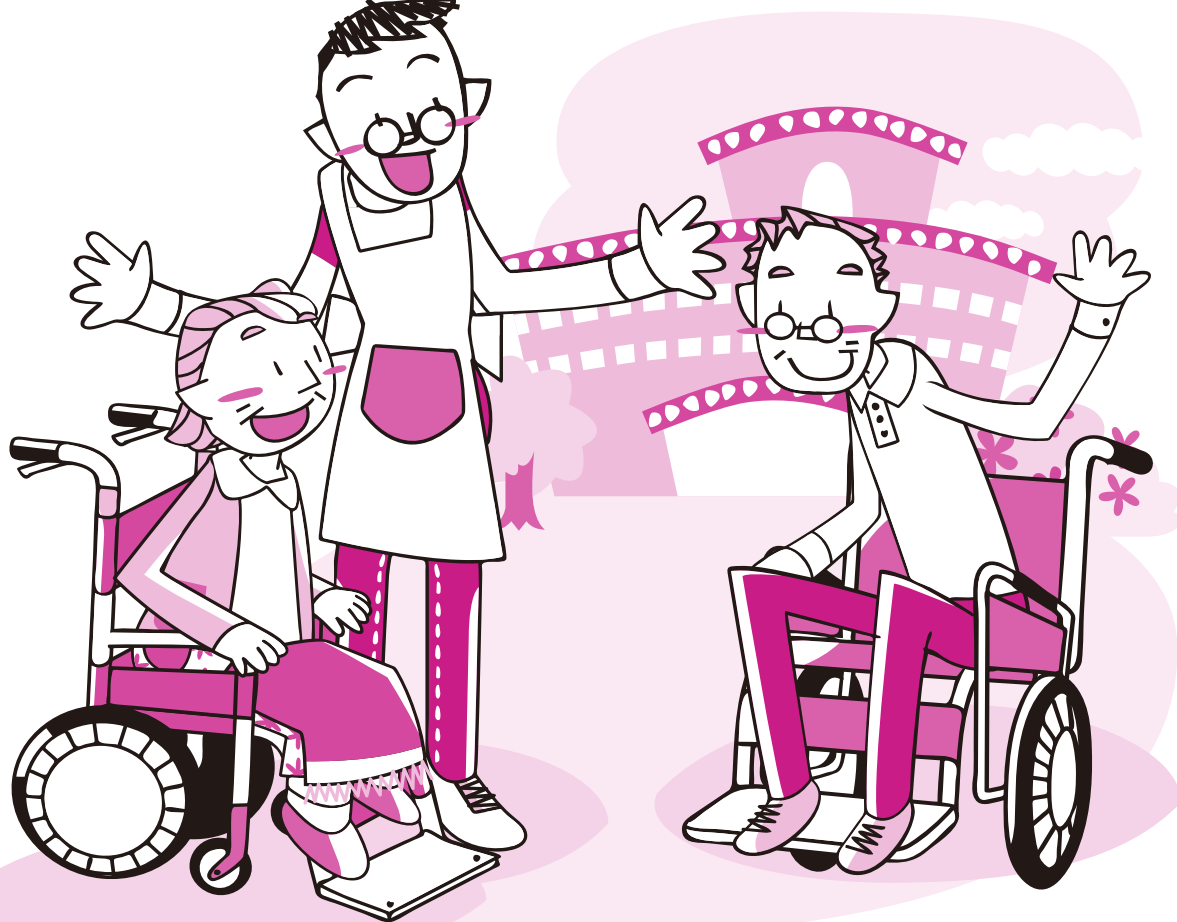
障がい者ケアセンター かの 20名
 〒675-0003 加古川市神野町神野156-29
 TEL(079)438-8577 FAX(079)438-8566

リハビリテーション
順心リハビリテーション病院
地域リハビリテーションセンター
 〒675-0005 加古川市神野町石守1632
 TEL(079)438-9070 FAX(079)438-9071

生活支援ハウス 10名
加古川市生活支援ハウス
 〒675-0015 加古川市野口町坂井59-1
 TEL(079)430-0200 FAX(079)430-0201



- 2 本年度のご挨拶/順心会の地域医療
- 3 4 5 6 7 ★エリア特集★く加古川北エリア
- 8 施設一覧



本年度のご挨拶

2023年度 順心会・のじぎく福祉会のスローガン

『変化に適応し、課題を克服する』

地域の医療・福祉・介護を守り、さらに発展させ、安心を提供する。
助け合い、教えあい、そして感謝する心を持った人材を育成し、次の世代に引き継ぐ

第8波襲来で迎えた2023年。一時は感染者数も過去最高に達し、各施設とも人員確保も困難を極める多忙な中、事業継続に努力して頂き、心より感謝申し上げます。

政府は5月8日にコロナ感染症法の位置付けを現在の「2類相当」から、季節性インフルエンザと同じ「5類」に変更する方針を決めました。しかし、当面の間は、コロナの流行の継続が見込まれると思われまので、我々、医療・福祉の現場におきましても、今後、どのように対応の軸足を移していくかのターニングポイントに到達したと思います。

コロナ禍にみえた問題点を新たな課題ととらえ、各施設の機能を振り返り、将来の方向性を見極めていきたいと考えます。

最後になりましたが、コロナの沈静化と、皆様のご健康ご多幸をお祈りいたします。



社会医療法人社団 順心会
社会福祉法人のじぎく福祉会 理事長 栗原 英治

順心会は、地域医療の皆様へ安心と信頼の医療を提供いたします

順心病院



順心神戸病院



順心リハビリテーション病院



順心淡路病院



★ エリア特集 ★

〈 加古川北エリア 〉

れい和こすもす園

令和2年に開設したばかりの新しくキレイな施設です♪



うさぎと熱帯魚を飼育しており
利用者様の癒しになってます♡

うさぎの
ソラくんです☆



月に数回、自分の
好みのパンを選んで
食べられるのが
嬉しい!



まるで旅館のような中庭 /



詳しい様子は
公式Instagramで!



天気が悪い日も中庭を眺めながら
ティータイムを楽しめます!

障がい者ケアセンターかんの



医療支援型グループホームは
医療的ケアが必要な重度障害者が20名入居しています。



急性期病院並みの10:1以上の看護体制としながら、買い物などの外出や外泊も可能な自宅のような側面も兼ね備えたサービスです。



併設の定員40名の生活介護（通所）や定員5名の短期入所は、医療的ケアが必要な方だけでなく、地域で暮らす多くの障害者の方が利用され、リハビリやレクリエーションを楽しまれています。



順心リハビリテーション病院

当院の特徴は医療サービスの中でもリハビリテーションに特化したサービスを提供する病院です。

病床数は、回復期リハビリテーション病棟Ⅰ60床、回復期リハビリテーション病棟Ⅲ60床、医療療養病床60床の計180床です。

回復期リハビリテーション病院は急性期医療が終了後、機能回復、社会参加をめざしリハビリテーションサービスを提供することのより効果を出す病棟です。

基準的には医師、コメディカルの配置基準があります。当院の特徴としては、理学療法士49名、作業療法士42名、言語聴覚士16名とリハビリ専門職を基準以上配置しており、手厚いサービス提供をしています。

その結果改善率（FIM、Functional Independence Measure 日常生活活動の評価基準）において60%以上（国基準では30%以上）の改善を納めています。このように、患者様一人一人に寄り添ったサービスを提供することにより、さらなるサービス向上を図っていきます。



すずらん

当施設は地域密着型の認知症専門のグループホームです。周りは自然に囲まれ四季折々の木々をみることが出来ます。施設内は一人一人がゆっくりと過ごせるように居室は個室になっており、トイレ、洗面場、クローゼット、テレビ、エアコン、介護用ベッドが備え付けられています。施設全体は家庭的な雰囲気を大切にし、寛げるようにソファや掘りごたつが共有スペースにあります。オープンキッチンを使用して、毎日職員手作りのおいしいご飯を提供しています。時には入居者さんと一緒に作ることもあります。毎月、季節の行事を行ったり、お誕生日にはリクエストされた食事やお誕生日ケーキでお祝いをしています。



白寿苑

順心会、福社会（グループ内）の老健の中でも老舗で歴史のある施設として位置しています。超強化型を取得、継続しながら「一生支えます」を合言葉に、日々利用者様のリハビリ、ケアにあたっています。

ここ最近では、医療ニーズの高い利用者様も増え、看取り（ターミナルケア）へ移行し、最期を当苑で迎えられるケースも多くなっています。リハビリ以外にも、認知症ケア、ターミナルケア、医療ケア、感染症対策、食事・栄養面における支援など、多機能に渡ります。住み慣れた自宅で少しでも長く過ごせるように、また、ご家族の休息、ご利用者の機能維持を目的に、専門職が一丸となって支援しています。



コロナ禍前の白寿苑の行事・レク・地域活動の様子



ここ数年はコロナウィルス感染症のため、地域との交流が図れず、日々のレクリエーションや行事等、思う様な実施ができていません。本来は白寿苑恒例の和太鼓や、桜祭り、夏祭りなどがあり、また長きに渡って開催している「家族介護教室」もコロナ禍以降実施できません。ご利用者の日々の生活の楽しみ、ご家族との関わり・関係性が希薄になる中、当苑ではタブレット面会の継続実施と月1回ご家族へお便りをお渡ししています。ご利用者の最新の顔写真を掲載し、ご家族からも喜びの声をいただいています。

タブレット面会・白寿苑だより（現在の様子）



かんの希

リハビリ特化型通所リハ

リハビリに目的を絞って、2時間のご利用時間でしっかりと運動を！

短時間のご利用で入浴や食事は行わず、リハビリに特化した通所リハビリです。皆さんが目的意識を持って、しっかりと運動されています。機械を使ったパワーリハビリや集団体操、自転車、トレッドミルなど様々なプログラムから、その方に合った独自のメニューを作成し、2回に1回はリハビリ専門職による個別リハビリがあるので、運動に関するお悩みや、日常生活の困りごとなどのアドバイスもさせていただきます。



春には桜が満開になる開放的で明るい施設で専門スタッフのもと安心してリハビリを楽しみましょう♪

- ・見学、体験利用随時募集中です！
- ・送迎範囲は加古川市、稲美町



かんの寿

在宅支援強化型通所リハ

生活に寄り添ったリハビリで機能回復を目指します！

1日タイプの通所リハで、午前中に入浴を済ませ、昼食をとった後、午後からはリハビリや自主トレをされたり、ゆったり過ごされたりと皆さんそれぞれの時間を過ごされています。担当のリハビリ職員が自宅での動きを把握して、生活に寄り添った訓練を実施するとともに、できることを伸ばせるような自主トレをご提案し介護職とともに実施します！



季節ごとの楽しいイベントを実施！

夏まつりに敬老会、クリスマス会等季節ごとに楽しめる行事を考えています。ささやかなプレゼントを準備したり、衣装にもこだわって利用者様とともに職員も一緒になって全力で楽しんでいます。



体験利用のご相談は
随時受け付けて
おります♪

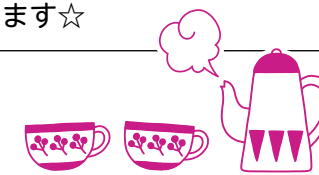


こすもす園

コロナ禍でも感染対策をしながら利用者様に楽しみを♪



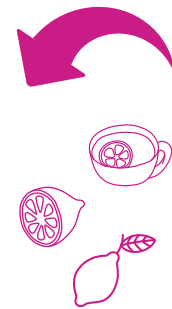
コロナ禍で、外へ出る機会が減った利用者様に少しでもリフレッシュしていただけるよう、バルコニーをカフェ風に改造しました！日向ぼっこやアフタヌーンティーが楽しめます☆



詳しい様子は
公式Instagramで！



中庭レモンの
ケーキ美味しい！



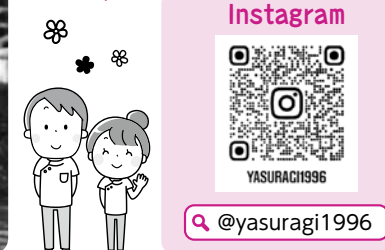
中庭にはみかんやレモンなどの様々な果樹を植えました！
時期が来ると果物狩りが楽しめます♡

やすらぎ

ケアハウスやすらぎでは安心して健康で豊かな生活を送っていただけるようサービスを提供しております。また、介護保険を使って利用できる「定期巡回サービス」にて介護が必要となられても環境を変えずに生活していただけます。



Follow me!!



編集後記

あけまして、おめでとうございます。皆様におかれましては、新春を健やかに迎えのこととお慶び申し上げます。広報誌「きぼう」は、今年の干支、卯（うさぎ）のように、法人が、元気に跳ねる一年をお伝えできるよう頑張りますので、本年もどうぞ宜しくお願いいたします。