

本部
順心会本部 総務・人事 TEL(079)430-0270 FAX(079)430-0271
 〒675-0122 加古川市別府町別府865-1
のじぎく福祉会本部 経理 TEL(079)430-0272 FAX(079)430-0271
 〒675-0003 加古川市神野町神野136-8 TEL(079)438-9696 FAX(079)438-9697

病院
順心病院 脳神経外科/内科/外科/循環器内科/大腸肛門外科/消化器内科/整形外科/耳鼻咽喉科/リハビリテーション科/放射線科 174床
 【診療時間】 午前9:00~12:00 午後16:00~19:00
 〒675-0122 加古川市別府町別府865-1 TEL(079)437-3555 FAX(079)437-6785
 ★診療科目、時間等は上記の電話にてお問い合わせ下さい

順心リハビリテーション病院 内科/リハビリテーション科/神経内科/呼吸器内科/糖尿病内科/整形外科/皮膚科/放射線科/泌尿器科/精神科 180床
 【診療時間】 月~土 午前9:00~12:00 休診 日曜日、祝祭日
 〒675-0005 加古川市神野町石守1632 TEL(079)438-2200 FAX(079)438-6085
 ★通所リハビリテーション ■実施日 月~土 ■ご利用時間 1部 9:00~12:15「送迎あり」
 2部 13:15~16:30「送迎あり」
 TEL(079)438-9070

加古川脳神経・認知リハビリテーション研究センター TEL(079)451-8730 FAX(079)451-8731

順心淡路病院 内科/呼吸器内科/消化器内科(内視鏡)/循環器内科/糖尿病内科/外科/整形外科/脳神経外科/皮膚科/放射線科/リハビリテーション科/歯科口腔外科 172床
 〒656-2156 淡路市大町下66-1 TEL(0799)62-7501 FAX(0799)62-7502
 ★ご案内 ●歯科口腔外科(月・水・金・土) ★診療科目、時間等は上記の電話にてお問い合わせ下さい

大澤病院 外科/肛門科/内科/糖尿外来/整形外科/眼科/皮膚科/脳神経外科 68床
 【診療時間】 午前9:00~12:00 午後17:00~19:00
 〒655-0874 神戸市垂水区美山台3丁目18番12号 TEL(078)752-9300 FAX(078)751-8168

白寿苑 受付窓口営業時間 月~金/8:45~17:30 土/8:45~13:00 200床
 デイケア営業時間 月~土/9:30~15:30 日/休業
 〒675-0005 加古川市神野町石守1632 TEL(079)438-2999 FAX(079)430-5108

淡路白寿苑 受付窓口営業時間 月~土/祝/8:45~17:30 日/8:45~13:00 100床
 デイケア営業時間 月~金/9:30~15:40 土/祝/9:30~15:40 日/休業
 〒656-2151 淡路市大町畑584-6 TEL(0799)62-7200 FAX(0799)62-7201

夢前白寿苑 受付窓口営業時間 月~金/9:00~17:00 土/9:00~13:00 日/祝/休業 100床
 デイケア営業時間 月~土/9:30~15:55 日/祝/休業
 〒671-2135 姫路市夢前町塚本77-9 TEL(079)335-3320 FAX(079)335-1060

加古川白寿苑 受付窓口営業時間 月~土/8:45~17:30 日/祝/休業 100床
 デイケア営業時間 月~土/9:00~17:30 日/休業
 〒675-0015 加古川市野口町坂井字西ノ大町58-1 TEL(079)430-0033 FAX(079)430-0034

加西白寿苑 受付時間 平日/9:00~17:00 土/9:00~13:00 日/祝/休業 50床
 デイケア営業時間 平日/10:00~16:30 日/祝/休業
 〒675-2321 加西市北条町東高室字四ツ池1231-1 TEL(0790)43-9800 FAX(0790)43-9801

高砂白寿苑 受付窓口営業時間 平日/9:00~17:30 土/9:00~17:30 日/祝/休業 100床
 デイケア営業時間 月~土/祝/9:30~16:00 日/休業
 〒671-0123 高砂市北浜町西浜773-1 TEL(079)247-9811 FAX(079)247-9815

神戸長者町白寿苑 受付窓口営業時間 月~土/8:30~17:30 日/祝/休業 100床
 デイケア営業時間 月~土/祝/10:00~16:00 日/休業
 〒653-0866 神戸市長田区長者町19-1 TEL(078)646-9890 FAX(078)646-9893

看護小規模多機能型居宅介護別府 〒675-0122 加古川市別府町別府861-5 TEL(079)451-5544 FAX(079)451-5534

順心会訪問看護ステーション別府 〒675-0122 加古川市別府町別府861-5 TEL(079)451-5104 FAX(079)451-5103

順心会訪問看護ステーション加古川 〒675-0005 加古川市神野町石守1632 TEL(079)438-4565 FAX(079)430-5152

順心会訪問看護ステーション宝殿 〒675-0054 加古川市米田町平津426-1 TEL(079)433-0901 FAX(079)433-0915

順心会訪問看護ステーション学園都市 〒651-2102 神戸市西区学園東町3-1-1 TEL(078)797-3734 FAX(078)797-3735

順心会訪問看護ステーション淡路 〒656-2156 淡路市大町下66-1 TEL(0799)62-6910 FAX(0799)62-6911

オリーブの家 18名 〒656-2151 淡路市大町畑638-4 TEL(0799)60-1150 FAX(0799)60-1151

しらぎくの家 9名 〒675-0015 加古川市野口町坂井字西ノ大町58-1 TEL(079)430-0888 FAX(079)430-0888

しらゆりの家 9名 〒675-2321 加西市北条町東高室字四ツ池1231-1 TEL(0790)43-9804 FAX(0790)43-9804

すずらんの家 18名 〒675-0005 加古川市神野町石守1651-10 TEL(079)430-5030 FAX(079)430-5031

のじぎくの里 9名 〒671-0123 高砂市北浜町西浜773-3 TEL(079)247-9206 FAX(079)247-9201

こすもす園 デイサービス営業時間 月~土/9:20~16:30 ホームヘルパー受付時間 月~日/8:30~17:30 50名
 〒675-0003 加古川市神野町神野136-8 TEL(079)438-7770 FAX(079)438-7686

のじぎくの里 デイサービス営業時間 月~日/9:00~16:30 ホームヘルパー受付時間 月~日/8:30~17:30 70名
 〒671-0123 高砂市北浜町西浜773-3 TEL(079)247-9200 FAX(079)247-9201

特別介護ホーム

発行所/ 医療法人社団順心会本部 社会福祉法人のじぎく福祉会本部 発行責任者/理事長 栗原 英治
 〒675-0122 加古川市別府町別府865-1 〒675-0003 加古川市神野町神野136-8 印刷所/田中印刷出版株式会社 〒657-0845 神戸市灘区岩屋中町3-1-4
 TEL(079)430-0270 FAX(079)430-0271 TEL(079)438-9696 FAX(079)438-9697 発行日/平成30年11月5日

〒675-0122 加古川市別府町別府865-1 TEL(079)430-0270 FAX(079)430-0271
 〒675-0003 加古川市神野町神野136-8 TEL(079)438-9696 FAX(079)438-9697

大学
関西看護医療大学
 〒656-2131 淡路市志筑1456-4
 TEL(0799)60-1200 FAX(0799)60-1201
 E-mail: daigaku@kki.ac.jp
 URL http://www.kki.ac.jp

学校
関西総合リハビリテーション専門学校
 〒656-2132 淡路市志筑新島7-4
 TEL(0799)60-3600 FAX(0799)60-3610

順心病院居宅介護支援センター
 〒675-0122 加古川市別府町別府865-1
 TEL(079)430-0211 FAX(079)430-0818

順心会居宅介護支援センター加古川
 〒675-0005 加古川市神野町石守1632
 TEL(079)430-5117 FAX(079)430-5101

夢前白寿苑居宅介護支援センター
 〒671-2135 姫路市夢前町塚本77-9
 TEL(079)335-2578 FAX(079)335-1060

順心会居宅介護支援センター宝殿
 〒675-0054 加古川市米田町平津426-1
 TEL(079)434-4028 FAX(079)434-4100

順心会居宅介護支援センター学園都市
 〒651-2102 神戸市西区学園東町3-1-1
 TEL(078)797-3987 FAX(078)797-3735

順心会居宅介護支援センター淡路
 〒656-2156 淡路市大町下65-1
 TEL(0799)62-7911 FAX(0799)62-7922

淡路白寿苑居宅介護支援センター
 〒656-2151 淡路市大町畑584-6
 TEL(0799)62-7240 FAX(0799)62-7241

加西白寿苑居宅介護支援センター
 〒675-2321 加西市北条町東高室字四ツ池1231-1
 TEL(0790)43-9800 FAX(0790)43-9801

加古川白寿苑居宅介護支援センター
 〒675-0015 加古川市野口町坂井字西ノ大町58-1
 TEL(079)430-0495 FAX(079)430-0496

こすもす園居宅介護支援センター
 〒675-0003 加古川市神野町神野136-8
 TEL(079)438-7774 FAX(079)438-7685

のじぎくの里居宅介護支援センター
 〒671-0123 高砂市北浜町西浜773-3
 TEL(079)247-9210 FAX(079)247-9209

神戸長者町白寿苑居宅介護支援センター
 〒653-0866 神戸市長田区長者町19-1
 TEL(078)646-9891 FAX(078)646-9892

地域包括支援センターかこがわ北
 〒675-0005 加古川市神野町石守1632-11
 TEL(079)430-5560 FAX(079)430-5561

やすらぎ 定期巡回受付時間 月~日/8:30~17:30 100名
 〒675-0005 加古川市神野町石守1632-1
 TEL(079)438-5770 FAX(079)438-5760

津名やすらぎの里 ホームヘルパー受付時間 月~日/8:30~17:30 50名
 〒656-2156 淡路市大町下65-1
 TEL(0799)62-7400 FAX(0799)62-7401

すこやか デイサービス営業時間 月~土/8:30~18:00 30名
 〒675-0015 加古川市野口町坂井59-1
 TEL(079)430-0200 FAX(079)430-0201

自立支援センター むさしの里 31名
 〒671-0123 高砂市北浜町西浜751-1
 TEL(079)247-8080 FAX(079)247-8070

順心リハビリテーション病院
地域リハビリテーションセンター
 〒675-0005 加古川市神野町石守1632
 TEL(079)438-9070 FAX(079)438-9071

加古川市生活支援ハウス 10名
 〒675-0015 加古川市野口町坂井59-1
 TEL(079)430-0200 FAX(079)430-0201

加古川市生活支援ハウス

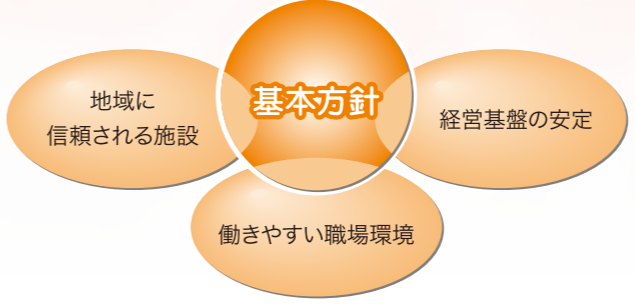
加古川市生活支援ハウス

加古川市生活支援ハウス

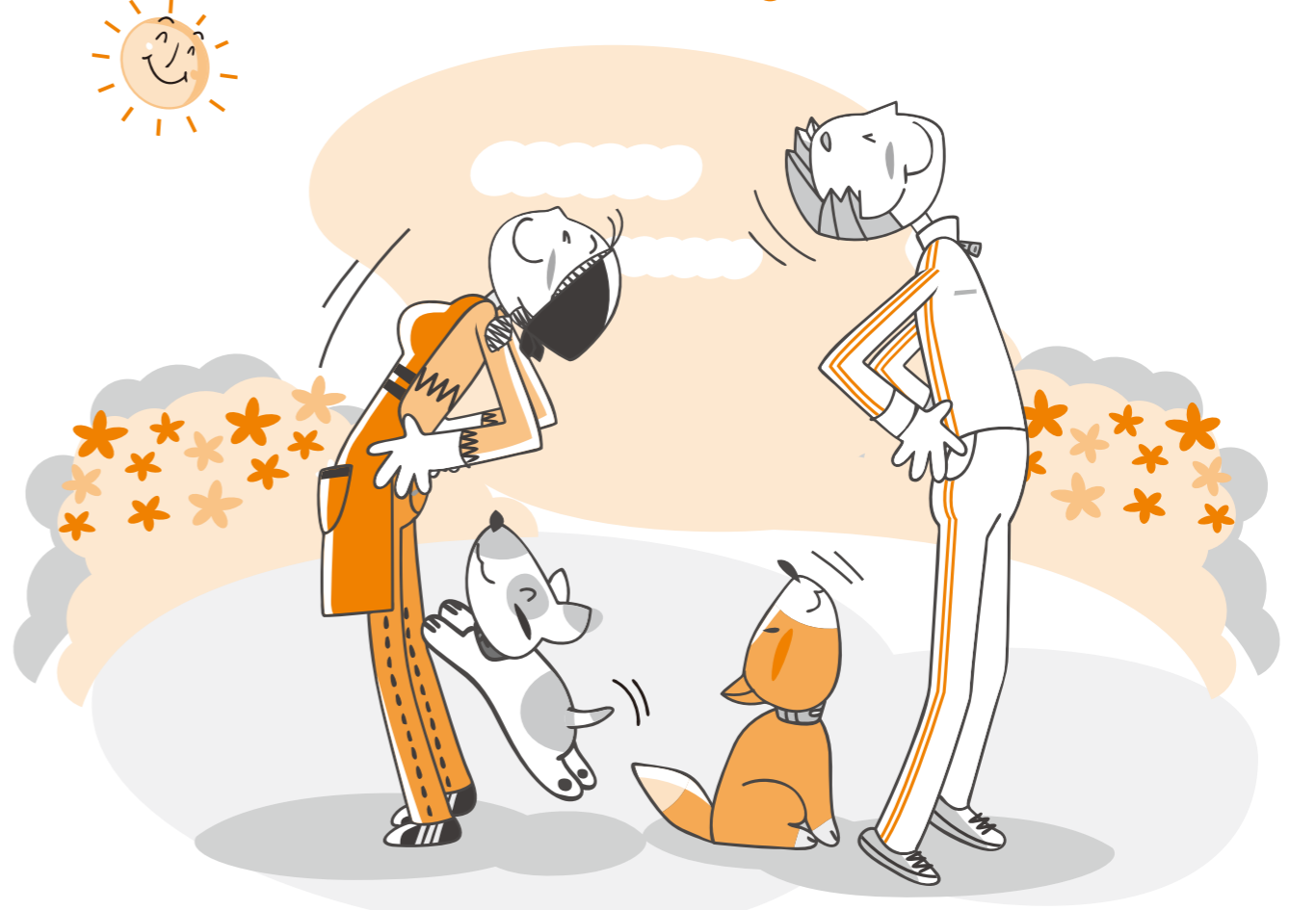
特定医療法人社団順心会/社会福祉法人のじぎく福祉会 機関紙



2018
10
 Vol.39



- ② 特集 生活いきいき道場活動紹介
- ③ 順心病院 健康教室~わかりやすい脳卒中~
- ④⑤⑥ エリアの取り組み
- ⑥ KRCニュース オープンキャンパス開催
- ⑦ 順心会就職フェア
- ⑧ 施設一覧



特集

生活いきいき道場活動紹介

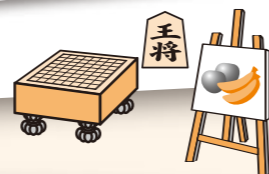
《白寿苑・地域包括支援センターかこがわ北・すずらんの家より》

生活いきいき道場とはMCIレベルの方、また認知症の不安があり、予防のための取り組みに興味のある方が参加し認知症の予防に有効な体操、生活習慣、食事などについて学び、自分の生活を改善し、住み慣れた地域で「生きる（活きる）支援」を行っています。

昨年実施した施設見学に引き続き今年も参加者の皆様から希望があり、白寿苑とケアハウスやすらぎの見学を実施いたしました。2グループに分かれて施設を回り、担当者に施設の説明、入居者の生活について話をして頂きました。見学者の皆様はメモを取りながら、熱心に聞き入っておられました。

ケアハウスやすらぎの見学

ケアハウスやすらぎでは入居者の年齢や性別、行事などの話を聞き、また入居者同士の交流として囲碁、将棋を楽しんでおられる姿をご覧になって、「楽しそう」という感想もありました。また施設といっても生活の場であり自由に過ごせる住まいの場であることを理解していただきました。



白寿苑の見学

白寿苑の見学では認知棟と一般棟に分かれていること、施設の目的など、担当者に説明を受けました。友人や親戚がお世話になっている方も数人おられ、地域の施設として親しみを持っている方もおられました。



それぞれの施設担当者の方には詳しく説明をして頂きありがとうございました。参加者の皆様が地域の資源をより深く知ることができたと思います。

順心病院 健康教室

～わかりやすい脳卒中～



平成30年9月13日 順心病院において、健康教室を開催いたしました。健康教室は受診される方だけではなく、地域の方々の健康の保持・増進のためのサービスを提供したいという考えのもとに毎年行っています。

季節の変わり目は体調の変化に気をつける必要があります。そして「寒さの厳しい季節は脳卒中が起こりやすい」と言われています。そこで今回は順心病院・院長 潤井誠司郎に「わかりやすい脳卒中」をテーマに講演していただきました。



講師の潤井からは

「脳卒中は起こってからでは遅い。ならないように予防することが最も大切である。不幸にもなってしまったら、おかしいと思ったら、ただちに専門病院を受診する事。」

と強調され、下記の「脳卒中予防の十か条」をまとめとして示しました。

脳卒中は時間を選ばず突然に起こり得ます。

そして麻痺(まひ)やしびれ、頭痛等があらわれることが特徴です。前述の通り、ご自身や周囲の方々にこのような症状・違和感が出た場合には、可能なかぎり早く医療機関の受診を検討ください。

順心病院では脳外科疾患24時間救急体制をとっております。

脳卒中予防の十か条

- ① 手始めに 高血圧から治しましょう
- ② 糖尿病 放っておいたら怖い
- ③ 不整脈 見つけ次第 すぐ受診
- ④ 予防には タバコを止める 意志を持って
- ⑤ アルコール 控えめは薬 過ぎれば毒
- ⑥ 高すぎる コレステロールも見逃すな
- ⑦ お食事の 塩分・脂肪 控えめに
- ⑧ 体力に あった 運動 続けよう
- ⑨ 万病の 引き金になる 太りすぎ
- ⑩ 脳卒中 起きたらすぐに 病院へ



参加者からは

「脳梗塞発症予防について理解できた」「手元の説明書とスライドでとても判りやすくよい勉強になりました」「脳梗塞・くも膜下出血があるので、友達に誘われて院長のお話を聞き、わかりやすく、講座にはこれからも参加したいと思います」など多くの感想をいただきました。

また、今回の健康教室は好評を得て地域住民の方々 49名の方にご参加いただきました。今後は「認知症」「肺ガン、胃ガン、大腸ガン等」「不整脈について」などを取り扱ったものを行ってほしいとの貴重な意見もいただきました。

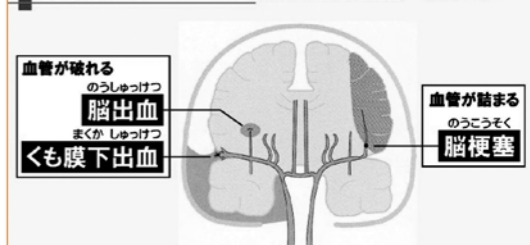
現在、次回のテーマ・日程については決定しておりませんが、地域の方々にさらに喜んでいただける内容を考えております。順心病院窓口及びホームページにてご案内いたします。

脳卒中とは

脳の血管がトラブルを起こす病気です。脳卒中は大きく脳出血・脳梗塞・くも膜下出血に分類されます。脳梗塞は脳血管が「詰まる」のに対して、脳出血とくも膜下出血は脳血管が「破れる」という違いがあります。

脳卒中はがん、心臓病に次いで日本人の死因第3位で、以前と比べれば順位が下がっていますが、患者数はまだ多く、日本人にとって重大な問題であることには変わりありません。

脳卒中とは 脳の血管が破れる(切れる)か、詰まるか



エリアの取り組み

医療法人と福祉法人は地域特性に基づき医療・介護の垣根を越えて、求められるサービスを提供できるようエリア(地域)での連携を強化しています。

加古川北エリア

加西白寿苑 平成30年8月29日(水)カラオケ大会を開催

加西白寿苑ではデイケア、入所、グループホームしらゆりの利用者様の交流を兼ねて毎年カラオケ大会を開催しています。

スタッフも利用者様もこの日に向けて練習してきた歌を披露しました。青春時代を思い出されたのか、大変盛り上がり楽しい時間を過ごすことが出来ました。



加古川南エリア

加古川白寿苑

今年度より近隣の皆さんにも開放しています介護教室8月のテーマは「口腔内の清潔について」でした。講師には船原歯科クリニックの歯科衛生士の先生をお招きして講義や悩み相談をして頂きました。

今後も様々なテーマで行いますので、是非お気軽に参加下さい!

9月の敬老会には「いなみ野学園銭太鼓サークル」の皆さんがボランティアで来て下さいました。銭太鼓や工夫を凝らしたゲーム、リズム体操、手品などを披露して頂き利用者の方々是非日常のハレを楽しまれていました。



ケアハウスすこやか



すこやかで夏の恒例行事のそうめん流しを行いました!
「冷たくてのど越しのいいそうめんは
沢山食べ過ぎちゃうわ〜」

ケアハウスから外食ツアーで
スロー加古川野口店に
昼食を食べに行きました。
「みんな大好きお寿司。
やっぱり、日本人ならお寿司よね!」



秋にちなんでおやつ作りで
マロンクリームどら焼きを
作りました。
「愛情をいっぱい入れて
頑張ってるわよ!」

「これはとても
美味しそう!
思わず笑顔も
こぼれます。」



高砂エリア

むさしの里

H30 納涼祭

今年も地域の方々、ボランティアさんのご協力のもと、大変盛り上がった納涼祭となりました。



しろまるひめ・ぼっくりん
遊びに来てくれました!



音楽療法に盆踊り、
盛り上がりました!



のじぎくの里



認知症カフェを
オープンしました!



高砂白寿苑

先日、全日本あすなる腹話術協会からボランティアに来て頂きました。生で見る腹話術はテレビで観るのとは大違い!人形との掛け合いに利用者様からの笑い声が響きました。



神戸エリア

★★第13回 納涼祭開催★★

平成30年8月25日に第13回納涼祭を開催しました。今年も職員一丸となった熱い1日でした。

ご家族様と一緒にの食卓での豪華なバイキングから始まり、各フロア職員による屋台では、くじ引き・わなげ・射的・ヨーヨーつりで「的に当たった!」と満面の笑み、ヨーヨーつりで真剣なまなざしで楽しんでいただきました。



舞台イベントでは、近隣婦人会様による素敵なおどりを披露して頂き、毎年完成度が増す長者町白寿苑ダンスチームによるパフォーマンスとその他有志による一発芸♪♪
総司会は、入社2年目の2人が見事に務めあげてくれました★



今回は、学生ボランティアさんに加え、近隣施設からの応援も頂きたくさんの方々を支えられている事を実感できる1日になりました。

お力添え頂いた皆さまに感謝いたします。ありがとうございました。



淡路エリア

施設間訪問で、相互理解を図る！

淡路エリアでは、2ヶ月に1回、淡路在宅部門会議を開催し、グループ内連携のあり方について協議しています。

通常、この会議は順心淡路病院で開催しているのですが、9月は、「各施設・事業所の特長と強みを共有する」をテーマに、介護老人保健施設淡路白寿苑、グループホームオリーブの家の見学会を行いました。

淡路エリアには、以上の2施設をはじめ、順心淡路病院、ケアハウス津名やすらぎの里、さらには、訪問看護ステーション、ケアプランセンターがあり、病気やけがをしたり介護が必要になっても、医療、介護、住まいが切れ目なく、一体的にサービスが提供できる体制を整えています。しかし、各施設によってサービス内容や利用条件などが異なるため、利用者様の状況に応じたきめ細かな支援を行うためには、スタッフ自らが、それぞれの特長や強みをよく知っておく必要があります。この度の見学会は、相互理解を図るうえで大変有意義なものとなりました。

今後とも淡路在宅部門会議では、様々な課題等について議論し、それぞれの役割や専門性を理解すると共に、十分な連携を図ることで、住民の皆様により良いサービスが提供できるよう取り組んでまいります。



KRC ニュース

オープンキャンパス開催



関西総合リハビリテーション専門学校では、今年の夏もオープンキャンパスが開催され、300名以上のご来場を頂きました。猛暑にも関わらず、KRCオープンキャンパス2018にご参加いただきました皆様に改めて感謝申し上げます。

今年のオープンキャンパスでは、『保護者・社会人向けガイダンス』を初めて単独プログラムとして実施し、設置母体である順心会の概要説明や、修学資金・奨学金・専門実践教育訓練講座・卒業後の就職先などの説明も行い、大変ご好評をいただきました。

また、本校オープンキャンパスの1番人気である『体験授業』においても、各学科それぞれ趣向を凝らし、「楽しく分かりやすく」をテーマに、参加者の皆様へ本校ならではのリハビリテーションの魅力をお伝えできたのではないのでしょうか。

10月以降も、学校説明会やサテライト説明会などのイベントを多数予定しておりますので、理学療法士・作業療法士・言語聴覚士に少しでもご興味のある方がいらっしゃいましたら、お気軽にご参加ください。



順心会就職フェア

貴方の力を私たちと共に



9月29日順心病院において、「順心病院」「順心リハビリテーション病院」「順心淡路病院」「大澤病院」の4病棟の看護部主催による「看護師」「看護補助」の就職フェアを開催いたしました。各病棟ごとにブースを設置し、来院された方から「職場の状況が理解できた」「仕事内容が理解できた」など、御好評を頂きました。

こんなご質問を頂きました(抜粋)

- Q** **どんな施設がありますか？**
加古川、淡路、神戸、高砂、夢前・加西エリアに、4病院・6老健・訪看等、多くの施設があり、希望に応じて異動可能です。
- Q** **小さい子どもがいます。**
時間外は → ほぼ定時で帰れます
保育園は → 院内保育園があり、夜間もお預かりしています
急な病気の時は → お休みがとれます
夜勤はありますか → 日勤常勤制度あります
子育てと両立しやすい環境で、多くのママさん職員がいます
- Q** **職場の人間関係が気になります**
離職率も低く、助けあい精神がいずれの職場もあります。
- Q** **男性看護師・介護士はいますか？**
年々増えています。
- Q** **福利厚生は充実していますか？**
福利厚生施設もあり、職員旅行も毎年、海外旅行3年に1回、費用は無料です。
- Q** **無資格ですが、看護補助はできますか？**
無資格の方も多く、プリセプターをつけ丁寧に指導します。
- Q** **回復期・急性期ははじめてです。怖くないですか？長く現場を離れ、再就職です。**
研修も充実し、個々にあわせて指導します。
一緒に頑張りましょう！



順心会再就職支援方針

- ・あせらず、一步一步着実に成長できるよう、個々能力を評価し、研修プログラムを立案する。
- ・プリセプターをつけ、相談しやすい環境を整える。
- ・職種に応じたステップアップができるよう、資格取得を支援する。
初任者研修・介護福祉士・認定看護師
正看護師・ケアマネージャー 等

就職フェア開催予定

月日：12月15日
場所：順心病院
対象職種：全職種
お気軽にお越しください！
お待ちしております！

編集後記

ようやく台風も去り、朝晩も涼しく落ち着いた季節になりました。間もなく寒い冬がやって来ますが、くれぐれも健康に留意されて、少しの間、秋を満喫し楽しい時をお過ごしください。